

MATERIÁLY k samostudiu

Středa 10.6. 2020

Třída 6. B

FYZIKA

1. odpověz ústně na otázky a úkoly na str. 105.
2. prostuduj článek 2.16 na str. 106 - 108.
3. zapiš do sešitu:

K měření teploty používáme teploměry: kapalinové
bimetalové
digitální

Základní jednotkou teploty je kelvin - K.
V praxi používáme Celsiův stupeň - oC.

PŘÍRODOPIS

Téma: Opakování – zoologie (živočichové)

Podle obrázků v učebnici (nebo v jiné literatuře, na internetu) zkus určit tyto živočichy (živočichové nejsou ve skutečné velikosti, někteří jsou i mikroskopičtí) a pošli na melichova.perina@seznam.cz . Kdo bude ve škole, nemusí posílat, zkontroluji v sešitě.



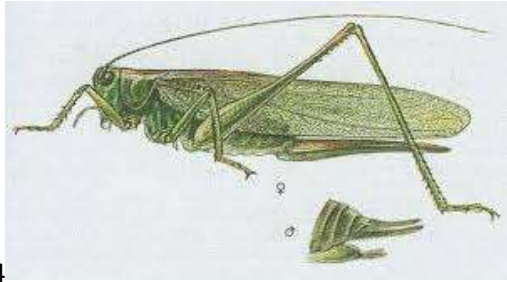
1



2



3



4



5



6



7



8



9



10



11



12

ZEMĚPIS

Učebnice str.80

Také dnes si probereme dvě kapitoly – už se dostáváme do mírného podnebného pásu – do krajin, které znáte ze svého okolí.

Stepi a lesostepi

*V učebnici na str. 80 máte mapku s vyznačenými travinnými společenstvy. Připomíná vám obilí trávu? Při čtení textu si uvědomíte, že stepi se rozkládají na nejúrodnějších půdách (černozemě) a v oblastech s menším výskytem srážek (humus není odplavován). Jsou to velmi důležité oblasti pro obživu lidstva.

<https://view.officeapps.live.com/op/view.aspx?src=http://dumy.cz/nahled/150710>

*Zapište si shrnutí.

Učebnice str. 82

Lesy mírného pásu

***Modré motivační otázky jsou pro vás určitě jednoduché.**

***Na mapě vegetačních pásů si ukažte listnaté, jehličnaté a smíšené lesy mírného pásu.**

*Přečtěte si text, prohlédněte si obrázky.

*Prohlédněte si prezentaci.

<https://view.officeapps.live.com/op/view.aspx?src=http://dumy.cz/nahled/150709>

Zapište si shrnutí.

ČESKÝ JAZYK

Pracovní sešit str. 40(světlý), str. 43 (tmavý)/cv. 3 – doplňte souvětí, nezapomeňte doplnit čárky tam, kde mají být; učebnice str.81 (světlá), str. 85(tmavá)/cv. 4 do školního sešitu

MATEMATIKA

PS str. 205 A - 10, A - 11.